

Preise 2010/11

Strand - und Wellnesshotel

Hotel & Appartements

Asgard's

MEERESWARTE

Wellness & Beauty



Jetzt Neu !

Von Haus zu Haus Beförderung

mit einem Taxi- und Busunternehmen von Ihnen zum Hotel Asgard.

Raum Berlin, Brandenburg hin- und zurück ,
Raum Hamburg-Lübeck-Schwerin hin- und zurück
150,- € p.P. (ab 4 Pers. 100,-€ p.P.)

Anmeldungen im Hotel unter 038377 - 467 0

Saisonpreise auch gültig: 3ÜB Ostern, 3 ÜB Himmelfahrt, 3 ÜB Pfingsten, 3 ÜB Weihnachten, 4 ÜB Silvester

<u>Zimmertyp</u>	<u>Saison</u>	<u>Nebensaison</u>	<u>Winter</u>
	01.07.-20.09. und Feiertage (Zimmerpreis p. P. inkl. Frühstück)	01.04. - 30.06 21.09. - 31.10. (Zimmerpreis p. P. inkl. Frühstück)	01.11. - 31.03. (Zimmerpreis p. P. inkl. Frühstück)
Waldseite (EZ)	70 Euro	65 Euro	50 Euro
Seeseite (EZ)	75 Euro	70 Euro	55 Euro
Waldseite klein (DZ)	50 Euro	45 Euro	30 Euro
Seeseite klein (DZ)	55 Euro	50 Euro	35 Euro
Waldseite groß (DZ)	60 Euro	55 Euro	35 Euro
Seeseite groß (DZ) und Erkerzimmer (DZ)*	67 Euro	62 Euro	40 Euro
Ferienwohnung Anna (max. 6 Personen ohne Frühstück, 3 Schlafzimmer, 2 Bäder, Wohnraum, Küche, Umkleide, Endreinigung 60 Euro)	205 Euro	150 Euro	100 Euro

- * Erkerzimmer mit seitlichem See- u. Waldblick

- Kurtaxe ist vor Ort zu entrichten
- **Hot Spot** in den öffentlichen Bereichen und 1 Internet Terminal
- Halbpension (Abendessen) p.P. u.Tag 18,00 Euro, Kinder bis 8 J. frei, 9-16 J. 10 Euro
- ÜF Kinder bis 8 Jahre frei, von 9 bis 16 J. 11 Euro, ab 17 J. 21 Euro (bei 2 Vollzahlern im DZ)
- Gourmetfrühstück mit Meeresblick im Café Wien 20,00 Euro (inkl. 1 Glas Sekt p/P)
- für Gäste ohne Silvesterfeier wird die HP am 31.12. bis 14.00 Uhr eingenommen
- Kinderbett 4 €
- Bademantel 5,00 Euro, Solarium 2,00 Euro (5 Minuten), Telefoneinheit 0,30 Euro
- **Die tägliche Parkgebühr beträgt 4,00 Euro** , Garage 10,- Euro
- Fragen Sie auch nach unseren Arrangements, Wellness- u. Beautyprogrammen.

Hund auf Anfrage 8,00 Euro pro Tag,

Fragen Sie nach Wochenpreis, Wellness- u. Beautyprogramme.

Schwimmbad, Sauna, Dampfbad im Apartment und Hotel inkl.

Wir sind „Partnerhotel Golfpark“ Balmer See (25 km) und des Golfclubs „Baltic Hills „(35 km). Als unsere Hausgäste erhalten Sie **30 % Ermäßigung** auf das Greenfee, die Benutzung der Driving-Ranche ist für Sie kostenfrei!

20% Ermäßigung bei Benutzung der Bernsteintherme (Karte an der Rezeption).

Mit Erscheinen dieser Preisliste verlieren alle vorherigen ihre Gültigkeit

Gültig ab 12/08/2010

Asgard's Meereswarte

Feiertage = Saison

Appartementtyp

ÜF pro Person

	<u>Lage</u>	<u>m²</u>	<u>Saison</u> 01.07.-20.09. und Feiertage	<u>Nebensaison</u> 01.04. - 30.06. 21.09. - 31.10.	<u>Winter</u> 01. Nov.-31. März
Odin Balkon	2 Zimmer Seeseite	ca. 40	92,50 Euro	70,00 Euro	50,00 Euro
Odin	2 Zimmer Seeseite	ca. 50	85,00 Euro	65,00 Euro	45,00 Euro
Odin Turmz.	2 Zimmer Seeseite	ca. 50	100,00 Euro	75,00 Euro	55,00 Euro
Thor + Donar	1 Zimmer Waldseite	ca. 40	70,00 Euro	55,00 Euro	40,00 Euro
Freya	1 Zimmer Seeseite	ca. 45	77,50 Euro	60,00 Euro	50,00 Euro
Freya k.	1 Zimmer Seeseite	ca. 30	70,00 Euro	55,00 Euro	42,50 Euro
Frigga Winterg.	3 Zimmer Seeseite	ca. 50	100,00 Euro	75,00 Euro	55,00 Euro
Frigga Balkon	2 Zimmer Seeseite	ca. 50	105,00 Euro	75,00 Euro	55,00 Euro
Wotan	2 zimmer Waldseite	ca. 50	85,00 Euro	61,00 Euro	45,00 Euro

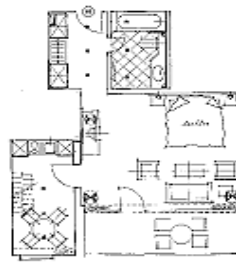
D



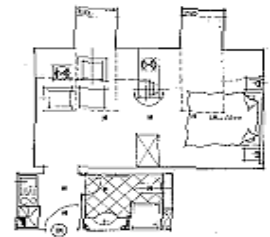
DONAR 430



**WOTAN
Maisonette**



FREYA K.



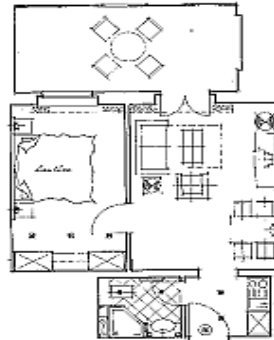
ODIN TURM



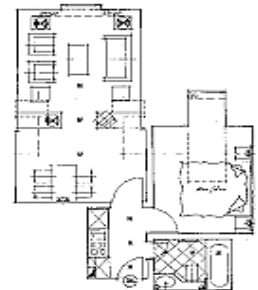
FR



ODI



ODIN 3.Etage



THOR Waldseite



FR



**FRIGGA
WINTERGARTEN**



W

